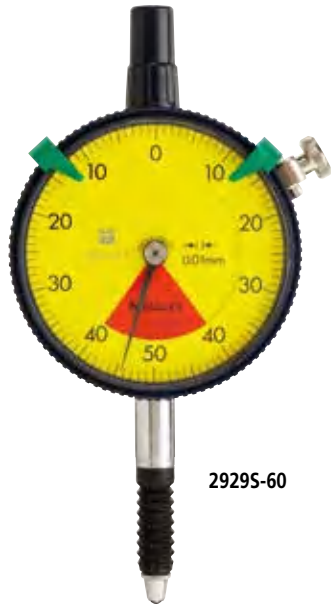


# 指针式指示表


高质量 / 高精度 / 高可靠性的比较测量工具

## 2 系列 — 标准单转型、无误读，防水型

- 三丰独特的防震机构，对于因冲击造成的测杆突然缩回而引起的震动，具有良好的耐冲击性。
- 该系列已消除了因指针转数的计算错误而导致的读数误差。
- 所有型号都有限值爪和锁紧装置。
- 锁紧装置和测杆提升杆 (选件) 可装在左侧或右侧，这些零件可轻易组装而不需要借助工具。
- 高强度淬火不锈钢心轴，适于高强度测量。
- 使用硬质合金测针。
- 表蒙采用加硬图层具有良好的高度防划和耐化学腐蚀性能。
- 红色的区域表示“精度无法保证”。



2929S-60

 对称刻度



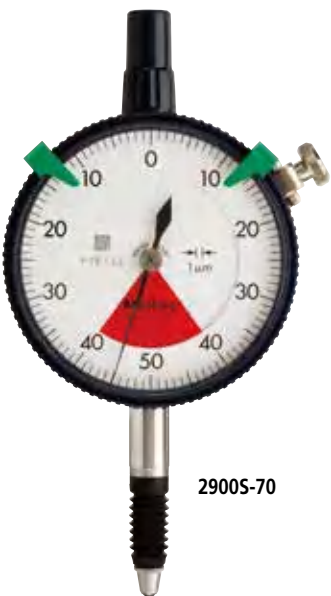
分度值：0.01mm，  
测量范围：0.8mm

2929S-60


 单转型

 防震型

 防水型




2900S-70

 对称刻度




分度值：0.001mm，  
测量范围：0.08mm

2900S-70

 单转型

 防震型

 防水型

 宝石轴承型

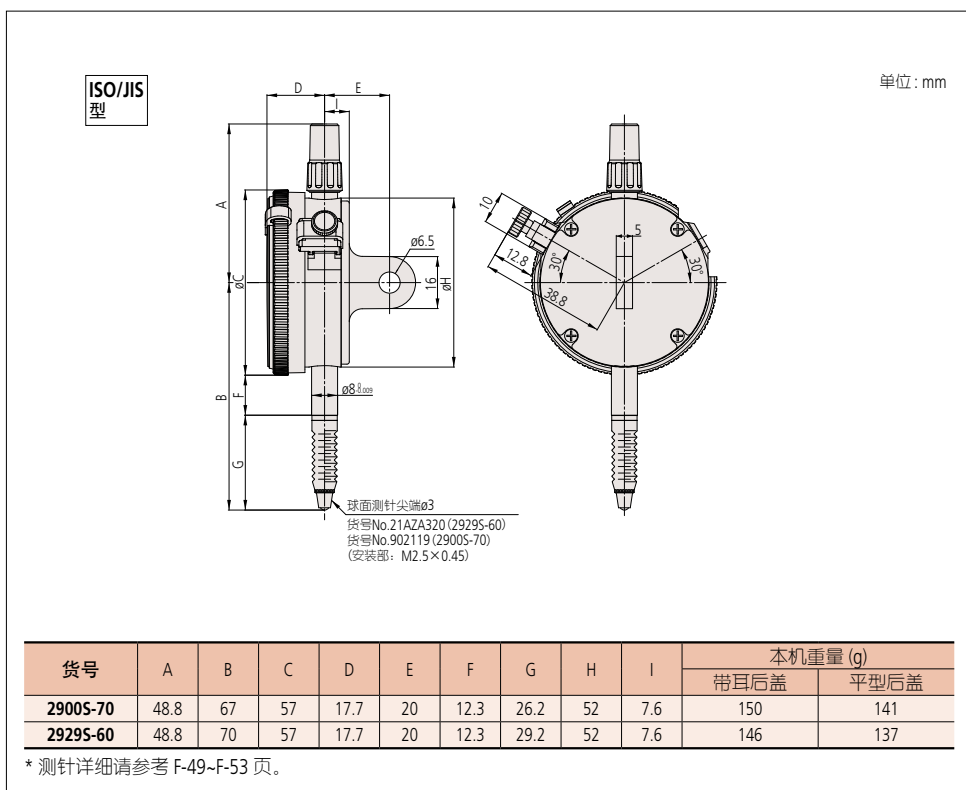
**IP64**

(详细信息参见 IX 页)



测量仪器附带检查成绩单  
详细信息参见 U-12 页

## 尺寸



## 特点

货号						
带耳后盖	平型后盖					
2929S-60	2900SB-60	✓	✓	✓	✓	—
2900S-70	2900SB-70	✓	✓	✓	✓	✓

## 规格

货号		分度值	测量范围 (测量范围/每圈行程)	指示误差			重复精度	表盘 读数值	测力	
带耳后盖	平型后盖			全量程	返回	1/10 圈行程				1 圈行程
2929S-60	2929SB-60	0.01mm	0.8mm (1mm)	8 $\mu$ m	3 $\mu$ m	5 $\mu$ m	—	3 $\mu$ m	40-0-40	2.0N 以下
2900S-70	2900SB-70	0.001mm	0.08mm (0.1mm)	3 $\mu$ m	2 $\mu$ m	2 $\mu$ m	—	0.5 $\mu$ m	40-0-40	2.0N 以下

\* 成品检查为纵向位置 (测针向下的位置) 进行可以保证精度。